

Инвестираме във Вашето бъдеще



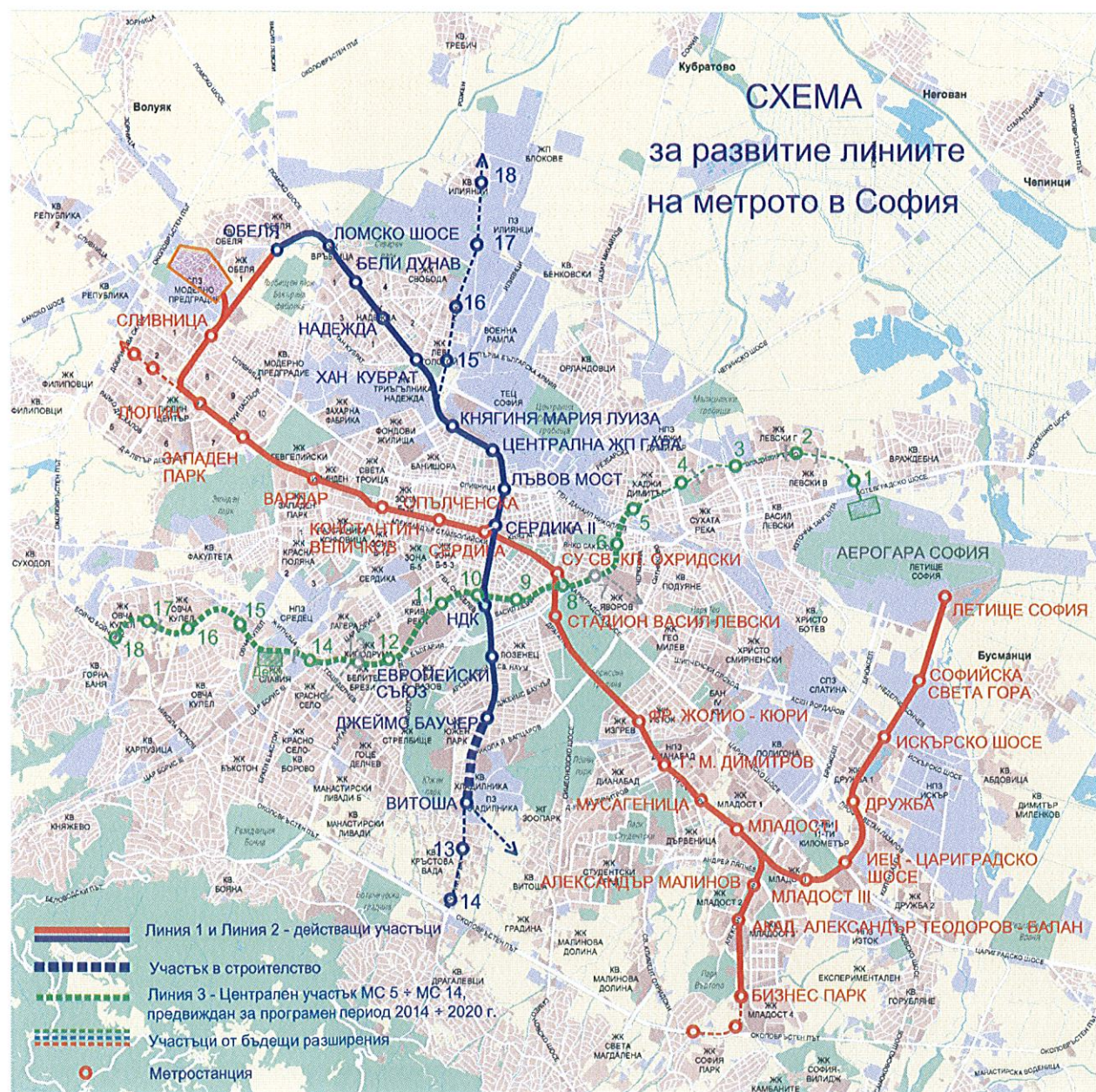
ЕВРОПЕЙСКИ СЪЮЗ
ЕВРОПЕЙСКИ ФОНД
ЗА РЕГИОНАЛНО РАЗВИТИЕ



ОПЕРАТИВНА ПРОГРАМА
ТРАНСПОРТ И
ТРАНСПОРТНА ИНФРАСТРУКТУРА



10.



ТРЕТИ МЕТРОДИАМЕТЪР

МС III-18

ФАЗА: ИДЕЕН ПРОЕКТ

ЧАСТ: АРХИТЕКТУРА

Възложител:
МЕТРОПОЛИТЕН ЕАД

Проектант:
МЕТРОПРОЕКТ Прага А.Д.



Обект:

“МЕТРО СОФИЯ” – ТРЕТИ ДИАМЕТЪР

Подобект:

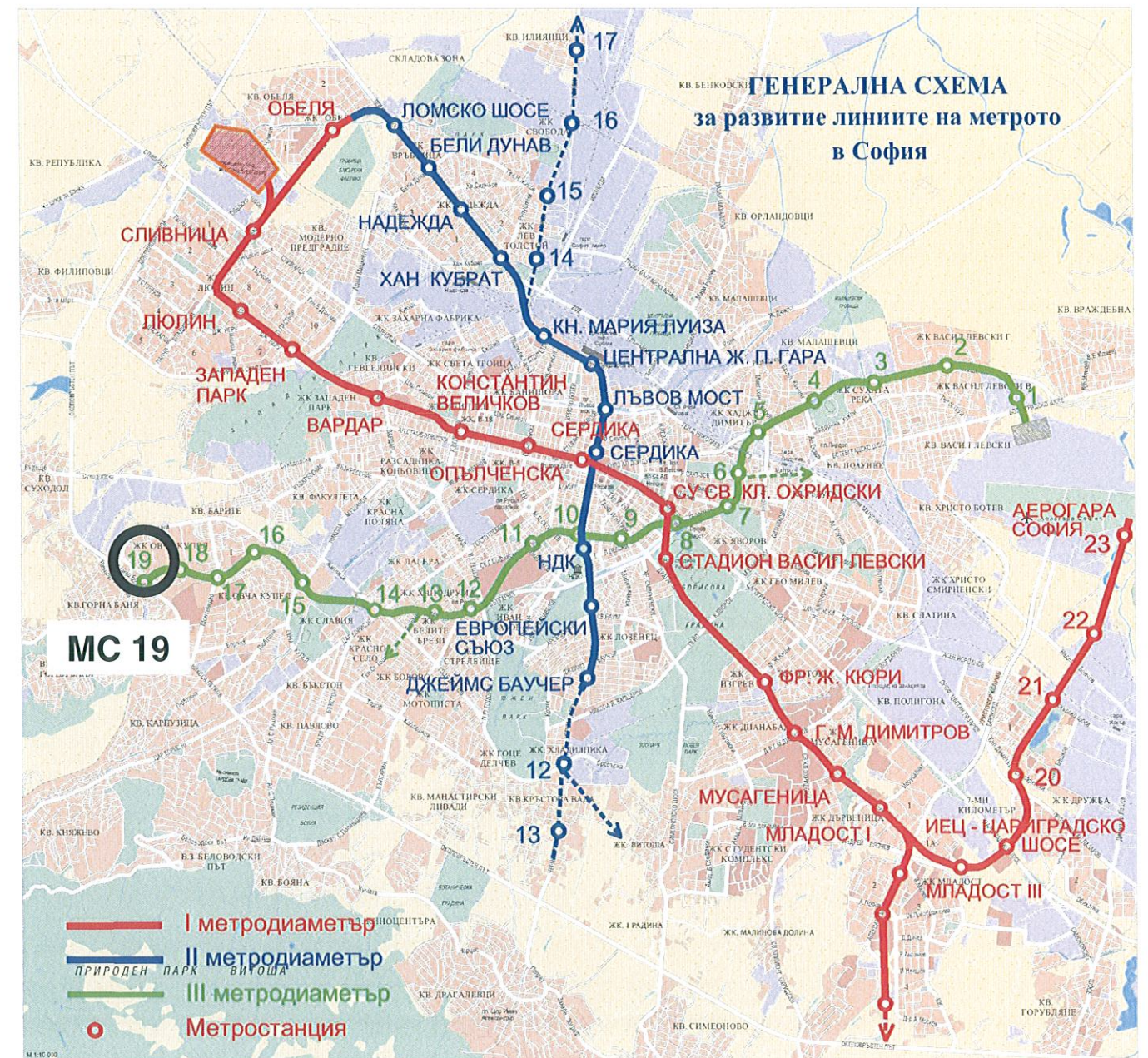
КРАЙНИЯ

Фаза:

ИДЕЕН ПРОЕКТ

СЪДЪРЖАНИЕ:

Обяснителна записка	12 5487 001 04 00 19 001
Количествена цметка	12 5487 001 04 00 19 002
Ситуация	12 5487 001 04 00 19 003
Ниво под перона	12 5487 001 04 00 19 004
Ниво перон	12 5487 001 04 00 19 005
Ниво над перона 1	12 5487 001 04 00 19 006
Ниво над перона 2	12 5487 001 04 00 19 007
Ниво вестибюл	12 5487 001 04 00 19 008
Надлъжен разрез 1 - 1	12 5487 001 04 00 19 009
Напречни разрези 2 – 2, 3 – 3, 4 - 4	12 5487 001 04 00 19 010



ОБЯСНИТЕЛНА ЗАПИСКА

1. МЕСТОПОЛОЖЕНИЕ

Решението на метростанцията изхожда от геометрията и габаритите на трасето, от технологичните изисквания, спецификата на съоръжението и пътничкооборота. Тази метростанция е крайната такава на III метродиаметър.

Метростанция № 19 е ситуирана в западната част на жилищния комплекс Овча купел, напречно под улица „Бойчо Бойчев“. Метростанцията е с два вестибюла. Северният е наземен – заустен към кръстовището на булевард „Президент Линкълн“ и улица „Централна“, южният е под терена и позволява трансфер към кореспондиращия ж.п. транспорт. Дължината на метростанцията е 199 м, с коловози за паркиране, като пред станцията е предвидено пълно кръстосване на коловозите. Средата на метростанцията е на км 15+738.307 на десния коловоз.

2. ПОДЛЕЗ И ДОСТЪП

Достъпът към метростанцията е предвиден от две посоки. От север се влиза директно във вестибюла. Над него, на нивото на улица „Бойчо Бойчев“, с трансфер към кореспондиращия автобусен транспорт, е разположено покрито пространство със стълбище и асансьор, банкомати и телефони. Достъпът на пътниците към южния вестибюл под нивото на терена е осигурен чрез две стълбища, ескалатори и асансьори, които същевременно позволяват преодоляване на съществуващите железопътни коловози. И тук ще бъдат инсталирани банкомати и телефони.

3. ВЕСТИБЮЛИ

Архитектурното решение на пространството набляга върху използването на конфигурацията на съществуващия терен. Северният вестибюл използва вълните на терена – противощумния вал до улица „Бойчо Бойчев“. По отношение на тази комуникация вестибюлът е под нивото на терена. Като наземен се отваря свободно в северна посока, към кръстовището на булевард „Президент Линкълн“ и улица „Централна“. Достъп на дневна светлина е осигурен чрез остъклената покривна конструкция. Южният вестибюл е под нивото на терена и е свързан с подлеза под коловозите на съществуващата железопътна линия.

Искането за диференциране на платената и неплатена зона е решен чрез турникети. В неплатените зони са разположени автомати за билети и панелите на информационната система.

Достъпът на пътниците към островния перон става чрез асансьори, разположени в страничните части на вестибюлите (с прекачване в панорамни асансьори във вложените междинни нива), или чрез три ескалатора, извеждащи в края на перона.

4. ПЕРОН

Метростанцията е с островен перон с дължина 100 метра. Широчината на перона е 9,06 метра. В двата края на перона са втъкнати три ескалатора, извеждащи към вестибюлите. В средата на перона са разположени два остъклени панорамни асансьора, свързани с будката на надзора на станцията. Тези асансьори извеждат към пасарелките, ситуирани на нивото над перона. В северната част на нивото на перона са разположени на трансформаторите на енергоблока, а в южния край – машинното помещение на главната вентилация. На перона са разположени пейки и панелите на информационната система.

Пространството на перона ще бъде отделено от коловозите с остъклена стена с височина 1,5 м. В стената са предвидени плъзгащи врати за качване и слизане на пътниците.

5. МЕЖДИННИ НИВА

Между нивото на вестибюлите и перона са вложени две междинни нива. Северната част е предвидена за енергоблока, а в южната част са разположени технологичните и служебни помещения. За технологичните съоръжения служи и цялото ниво под перона.

Осигурен е достъп до всички, тук инсталирани елементи, както и до машините и съоръженията. По отношение на материалите тези служебни помещения са решени съгласно съответните технически изисквания за тях.

6. МАТЕРИАЛИ, ПРЕДВИДЕНИ В ПУБЛИЧНИТЕ ПРОСТРАНСТВА

6.1 ПОДОВИ НАСТИЛКИ

Разливни подови настилки – на база цимент, тонирани. Трябва да отговарят на изискванията за негоримост, висока устойчивост и протвоплъзгане, както и за лесно почистване. Дилатационните фуги на обектите, както и останалите ще бъдат оформени със съответните системи от профили.

Подовата настилка в подлеза под железопътната линия и на терена ще бъде изпълнена от изпечени гранитни плочи с дебелина 30 мм. Ръбът на перона е решен като ректифицируем, с помощта на типизирана шлосерска конструкция.

6.2 СЪЛБИЩА

Интеритор – стъпалата на стълбищата ще бъдат облицовани с шлифовани гранитни плочи с дебелина 40 мм, а вертикалните части на стъпалата – с полирани плочи с дебелина 20 мм. Екстериор – стъпалата на стълбищата ще бъдат облицовани с шлифовани гранитни плочи с дебелина 40 мм, а вертикалните части на стъпалата – с полирани плочи с дебелина 20 мм.

На ръбовете на всички стъпала ще има карборундови противоплъзгащи ленти, а освен това на първото и последно стъпало – сигнални ленти за слабозрящи.

6.3 СТЕНИ

Стените зад коловозите – в обхват на публичния перон ще бъдат от видим бетон в матрици. Останалите стени в публичните пространства ще бъдат покрити с дребно форматна лепена мозайка. Строително-обектните и текущи дилатационни фуги, ъглите и краищата на облицовките ще бъдат оформени със съответните системи от профили.

6.4 ТАВАНИ

Конструкцията на тавана ще бъде закрыта с окачен алуминиев, акустично ефективен, разглобяем таван.

Линейните осветителни тела на перона ще бъдат окачени на системата от железобетонни греди, носещи пасарелките и контактната мрежа. Успоредно с осветителните тела ще бъдат прокарани и необходимите слаботокови и силнотокови кабели. Окаченият таван ще бъде осветен с рефлектори.

6.5 ВИДИМИ ШЛОСЕРСКИ КОНСТРУКЦИИ

6.5.1 Парапети - стъклени, самоносещи с неръждаеми профили. Парапетите на служебните и аварийни стълбища ще бъдат тръбни, стоманени, поцинковани.

6.5.2 Носеща конструкция на покрива на северния вестибюл – стоманени ферми, горещо поцинковани.

6.5.3 Остъклени конструкции – от алуминиеви системи от фасадни профили, остъклени с безопасно лепено прозрачно стъкло с ниска отражаемост. За плоскостите, отделящи външната и вътрешна среда е предвидено остъкляване с двовен стъклопакет. Остъклените покривни конструкции ще имат висока отражаемост, с ефективен защитен фактор, подобряващ топлинния баланс и светлинния комфорт.

7. БЕТОНОВИ КОНСТРУКЦИИ

Стените зад коловозите ще бъдат изпълнени от видим бетон (в матрици), с матово антиграфити покритие. Фермите ще бъдат изпълнени като полуфабрикати, с качество видим бетон.

Изготвил: Инж. Арх. Алена Мартинкова, Прага, март 2013 г.



КОЛИЧЕСТВЕНА СМЕТКА ПО ИДЕЕН ПРОЕКТ

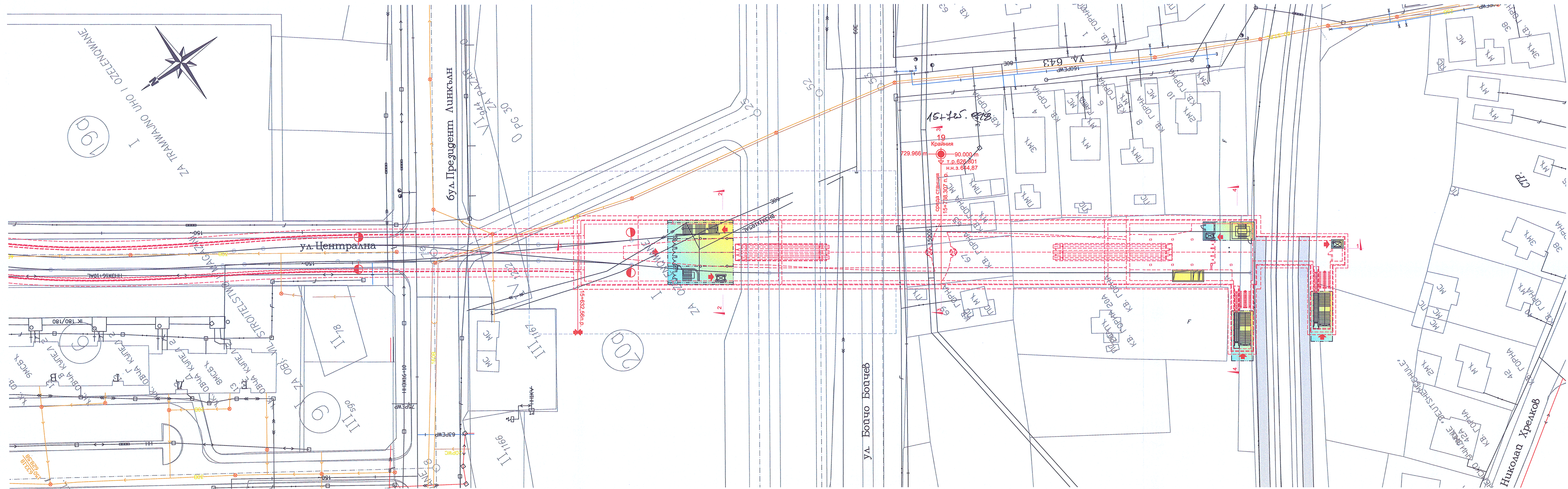
част: МС19 - Крайния

ФАЗА: ИДЕЕН ПРОЕКТ

Поз. №	Наименование	Мярка	Кол,по ИП
1.	2.	3.	4.
1	стени дебелина 0.3 м	м3	631
2	стени дебелина 0.15 м	м2	460,00
3	топлинна изолация на подове	м3	20,00
4	топлинна изолация на тавани	м3	34,00
5	топлинно изолационни зидове до дебелина 200 мм	м2	405,00
6	видим бетон в матрици	м2	951,00
7	мазилка гипсова	м2	535,00
8	мазилка варова	м2	6691,00
9	мазилка шпакловка	м2	405,00
10	боядисване	м2	5656,00
11	противопрашно покритие	м2	10714,00
12	противопрашно покритие лесно за миене	м2	5485,00
13	гумено-битумно покритие	м2	85,00
14	покритие антиграфити безцветно матово	м2	1020,00
15	керамични плочки	м2	489,00
16	гранитогрес	м2	1066,00
17	плочки малкоформатна мозайка	м2	1659,00
18	каменна настилка включително цокъла	м2	725,00
19	циментова замазка за под до дебелина 50 мм	м2	1210,00
20	бетонна основа на подове до дебелина 100 мм	м2	6822,00
21	бетони за пълнеж	м3	3920,00
22	саморазливен под на базата на цимент	м2	2015,00
23	двоен под	м2	229,00
24	акустичен окачен таван	м2	3871,00
25	стъклени стени с единично безопасно остъкляване	м2	168,00

26	остъклена стена, отделяща перона, вкл. врати в.1,5м	м	204,00
27	стъклени стени с двойно безопасно остъкляване	м2	546,00
28	система вентилационни жалузи - алуминий	м2	58,00
29	стъклени парапет самоносещ, безопасно стъкло, вкл. закотвяне	м	232,00
30	декоративни метални конструкции неръждаеми	т	8,00
31	декоративни стоманени конструкции поцинковани (интериор)	т	27,00
32	вентилационна решетка композитна	м2	29,00
33	врата еднокрилна	бр	13
34	врата двукрилна	бр	92
35	турникети	бр	18
36	асансьор (височина на повдигане 16,36 м)	бр	1
37	асансьор (височина на повдигане 9,71 м)	бр	1
38	асансьор (височина на повдигане 7,40 м)	бр	1
39	асансьор (височина на повдигане 7,39 м)	бр	2
40	ескалатори (от 7 м височина) (7,4м)	бр	2
41	ескалатори (от 7 м височина) (12,19м)	бр	3
42	ескалатори (от 7 м височина) (16,455м)	бр	3
43	пейки (комплект от 5 броя)	бр	4
44	информационни и рекламни панели	бр	20





СЪГЛАСУВАЛИ			
Част	Фамилия	Част	Фамилия
ВК	инж. Крачунова	Репсов път	инж. Рáтек
ОВ	инж. Novák	АТ	инж. Нинов
Електро	инж. Нинов		инж. арх. Martinkov

15+38,302
 - 15+25,098

 13,204

15+38,302
 - 28,968

 15008,34
 (10-12)

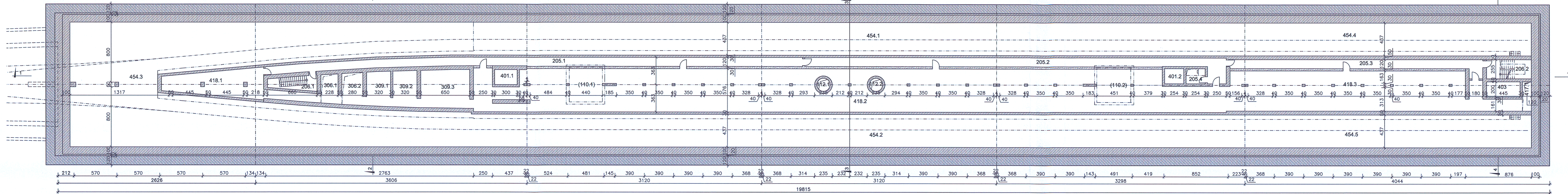


МЕТРОПРОЕКТ
 120 00 Прага 2
 Генерален директор:
 инж. Давид Крása
 тел.: +420 226 110
 www.metroprojekt.cz
 info@metroprojekt.cz

Инвеститор:	„МЕТРОПОЛИТЕН“ ЕАД		
Объект:	МЕТРО - СОФИЯ III. МЕТРОДИАМЕТЪР		
Подобъект:	МЕТРОСТАНЦИЯ No.19		
Част:	АРХИТЕКТУРА		
Чертеж:	СИТУАЦИЯ		
Управител:	инж. Jiří Ulehla	Масщаб:	1:500
Р-л ателие:	инж. Jaroslav Kásovský	Фаза:	ИДЕЕН ПРОЕКТ
Проектант:	инж. арх. Alena Martinkov	Брой форми:	6-A4
		Дата:	03/2013
		Прим. No:	(ИНД) 003

19
Крайния
729.966 м
90.000 м
т.р.626,801
н.н.з.644,87
средна
станция
15+738,307
п.р.

СЪГЛАСУВАЛИ			
Част	Фамилия	Част	Фамилия
ВК	инж. Крачунова	Релсов път	инж. Рăтек
ОВ	инж. Novák	АТ	инж. Нинов
Електро	инж. Нинов		инж.арх.Martinkova



ниво под перона				
легенда				
номер	помещение	площиm2	под	таван
(110.1)	Пространство за машинното оборудване на ескалаторите	20,90	бетон, безпратово бояджийско покритие	износоустойчиви, безпратови
(110.2)	Пространство за машинното оборудване на ескалаторите	20,90	бетон, безпратово бояджийско покритие	износоустойчиви, безпратови
112.1	Асансьор	2,41	бетон, безпратово миещ се покритие	варова мазилка + бояджийско покритие
112.2	Асансьор	2,41	бетон, безпратово миещ се покритие	варова мазилка + бояджийско покритие
205.1	Служебен коридор	82,00	спечена керамика	варова мазилка + бояджийско покритие
205.2	Служебен коридор	67,88	спечена керамика	варова мазилка + бояджийско покритие
205.3	Служебен коридор	43,15	спечена керамика	варова мазилка + бояджийско покритие
205.4	Служебен коридор	5,04	спечена керамика	варова мазилка + бояджийско покритие

номер	помещение	площиm2	под	стени	таван
206.1	Служебно стълбище	10,54	бетон, безпратово миещ се покритие	варова мазилка + бояджийско покритие	варова мазилка + бояджийско покритие
206.2	Служебно стълбище	15,68	бетон, безпратово миещ се покритие	варова мазилка + бояджийско покритие	варова мазилка + бояджийско покритие
306.1	Кабелна шахта	6,91	износоустойчиви, безпратови	износоустойчиви, безпратови	-
306.2	Кабелна шахта	11,91	износоустойчиви, безпратови	износоустойчиви, безпратови	-
309.1	кабелен канал пространство	10,87	бетон, безпратово бояджийско покритие	износоустойчиви, безпратови	безпратово бояджийско покритие
309.2	кабелен канал пространство	11,66	бетон, безпратово бояджийско покритие	износоустойчиви, безпратови	безпратово бояджийско покритие
309.3	кабелен канал пространство	25,10	бетон, безпратово бояджийско покритие	износоустойчиви, безпратови	безпратово бояджийско покритие
401.1	Резервоар за фекални води	5,14	гумо-асфалтово бояджийско покритие	гумо-асфалтово бояджийско покритие	гумо-асфалтово бояджийско покритие
401.2	Резервоар за фекални води	5,07	гумо-асфалтово бояджийско покритие	гумо-асфалтово бояджийско покритие	гумо-асфалтово бояджийско покритие
403	Транзитен резервоар нефекален	9,30	гумо-асфалтово бояджийско покритие	гумо-асфалтово бояджийско покритие	гумо-асфалтово бояджийско покритие

номер	помещение	площиm2	под	стени	таван
417.1	Техническа кабелна шахта	4,69	бетон, безпратово бояджийско покритие	износоустойчиви, безпратови	износоустойчиви, безпратови
418.1	Технически кабелен коридор	42,97	бетон, безпратово бояджийско покритие	износоустойчиви, безпратови	износоустойчиви, безпратови
418.2	Технически кабелен коридор	478,80	бетон, безпратово бояджийско покритие	износоустойчиви, безпратови	износоустойчиви, безпратови
418.3	Технически кабелен коридор	185,92	бетон, безпратово бояджийско покритие	износоустойчиви, безпратови	износоустойчиви, безпратови
454.1	Коловози	-	-	-	-
454.2	Коловози	-	-	-	-
454.3	Коловози	-	-	-	-
454.4	Коловози	-	-	-	-
454.5	Коловози	-	-	-	-
застроена площ - ниво по долу перона			4257,00 m2		

ЕВРОПЕЙСКИ СЪЮЗ
Европейски фонд за регионално развитие

ОПЕРАТИВНА ПРОГРАМА
ТРАНСПОРТ
По-близко, по-близко...

НАЦИОНАЛНА СТРАТЕГИЧЕСКА РЕФЕРЕНТНА РАМКА
2007 - 2013

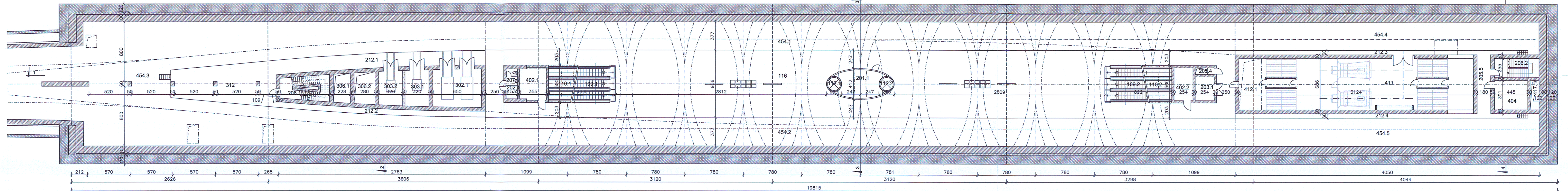
19.5.2013

МЕТРОПРОЕКТ
www.metroprojekt.cz

Инвеститор: „МЕТРОПОЛИТЕН“ ЕАД
Обект: МЕТРО - СОФИЯ III. МЕТРОДИАМЕТЪР
Подобект: МЕТРОСТАНЦИЯ No.19
Част: АРХИТЕКТУРА
Чертеж: НИВО ПОД ПЕРОНА
Управител: инж. Jiří Uheľák
Р-л отопле: инж. Jaroslav Křivánský
Проектант: инж.арх.Alena Martinkova
Масщаб: 1:200
Дата: 03/2013
ИДЕЕН ПРОЕКТ
Брой форми: 6-A4
Прил. №: (ИНД) 004

19
Крайния
729.966 m 90.000 m
т. р. 626,801
н. н. з. 644,87
средна
станция
15+738.307
п. р.

СЪГЛАСУВАЛИ			
Част	Фамилия	Част	Фамилия
БК	инж. Крачунова	Релсов път	инж. Pátek
ОВ	инж. Novák	АТ	инж. Нинов
Електро	инж. Нинов		инж. арх. Martinkova



ниво перон				
легенда				
номер	наименование	площ.м2	под	таван
109.1	Ескалатори от 7 м	-	-	акустичен оканен таван
109.2	Ескалатори от 7 м	-	-	акустичен оканен таван
110.1	Пространство за машинното оборудване на ескалаторите	43,00	бетон, безпиково бояджийско покритие	износостойчиви, безпикови
110.2	Пространство за машинното оборудване на ескалаторите	75,00	бетон, безпиково бояджийско покритие	износостойчиви, безпикови
112.1	Асансьор	2,41	-	варова мазилка + бояджийско покритие
112.2	Асансьор	2,41	-	варова мазилка + бояджийско покритие
116	Отгровен перон	730,96	излят, на база цимент	лепена мозайка малък формат
201.1	Надзор	18,60	двоен	стъпелени стени с двойно безопасно остъкляване

202.1	Камера за почистване на ващите машини	2,61	спечена керамика	керамична облицовка v=2 m варова мазилка, бояджийско покритие	варова мазилка + бояджийско покритие
203.1	Почистване на машини	8,12	спечена керамика	керамична облицовка v=2 m варова мазилка, бояджийско покритие	варова мазилка + бояджийско покритие
205.4	Служебен коридор	2,28	спечена керамика	варова мазилка + бояджийско покритие	варова мазилка + бояджийско покритие
205.5	Служебен коридор	15,77	спечена керамика	варова мазилка + бояджийско покритие	варова мазилка + бояджийско покритие
206.1	Служебно стълбище	20,87	бетон, безпиково бояджийско покритие	варова мазилка + бояджийско покритие	варова мазилка + бояджийско покритие
206.2	Служебно стълбище	15,68	бетон, безпиково бояджийско покритие	варова мазилка + бояджийско покритие	варова мазилка + бояджийско покритие
207.1	Служебен WC	3,38	спечена керамика	керамична облицовка v=2 m варова мазилка, бояджийско покритие	варова мазилка + бояджийско покритие
212.1	Служебна рампа	54,53	бетон, безпиково бояджийско покритие	безпиково бояджийско покритие	безпиково бояджийско покритие
212.2	Служебна рампа	21,71	бетон, безпиково бояджийско покритие	безпиково бояджийско покритие	безпиково бояджийско покритие
212.3	Служебна рампа	23,30	бетон, безпиково бояджийско покритие	безпиково бояджийско покритие	безпиково бояджийско покритие

212.4	Служебна рампа	23,30	бетон, безпиково бояджийско покритие	безпиково бояджийско покритие	безпиково бояджийско покритие
302.1	Преобразователна подстанция	32,91	бетон, безпиково бояджийско покритие, антистатична обработка без мрежова система	варова мазилка, безпиково бояджийско покритие	варова мазилка, безпиково бояджийско покритие
303.1	Разпределителна трансформаторна подстанция	15,51	бетон, безпиково бояджийско покритие, антистатична обработка без мрежова система	варова мазилка, безпиково бояджийско покритие	варова мазилка, безпиково бояджийско покритие
303.2	Разпределителна трансформаторна подстанция	14,70	бетон, безпиково бояджийско покритие, антистатична обработка без мрежова система	варова мазилка, безпиково бояджийско покритие	варова мазилка, безпиково бояджийско покритие
306.1	Кабелна шахта	6,91	износостойчиви, безпикови	износостойчиви, безпикови	износостойчиви, безпикови
306.2	Кабелна шахта	11,91	износостойчиви, безпикови	износостойчиви, безпикови	износостойчиви, безпикови
312	Прекъсвачи	69,78	износостойчиви, безпикови	износостойчиви, безпикови	износостойчиви, безпикови
402.1	Помпена станция за фекални води	14,75	бетон, безпиково бояджийско покритие	безпиково бояджийско покритие	безпиково бояджийско покритие

номер	наименование	площ.м2	под	стени	таван
402.2	Помпена станция за фекални води	11,16	бетон, безпиково бояджийско покритие	безпиково бояджийско покритие	безпиково бояджийско покритие
404	Транзитна помпена станция нефекална	18,18	бетон, безпиково бояджийско покритие	безпиково бояджийско покритие	безпиково бояджийско покритие
411	Машинно помещение за главната вентилация	214,32	бетон, безпиково бояджийско покритие	износостойчиви, безпикови	износостойчиви, безпикови
412.1	Вентилационна шахта	20,68	бетон, безпиково бояджийско покритие	износостойчиви, безпикови	-
417.1	Техническа кабелна шахта	4,69	-	износостойчиви, безпикови	-
454.1	Коловози	432,27	бетон, безпиково бояджийско покритие	лепена мозайка малък формат	акустичен оканен таван
454.2	Коловози	432,27	бетон, безпиково бояджийско покритие	лепена мозайка малък формат	акустичен оканен таван
454.3	Коловози	587,19	бетон, безпиково бояджийско покритие	безпиково бояджийско покритие	безпиково бояджийско покритие
454.4	Коловози	173,85	бетон, безпиково бояджийско покритие	лепена мозайка малък формат	акустичен оканен таван
454.5	Коловози	173,85	бетон, безпиково бояджийско покритие	безпиково бояджийско покритие	безпиково бояджийско покритие

застроена площ - ниво перон 4257,00 м2

ЕВРОПЕЙСКИ СЪЮЗ
Европейски фонд за регионално развитие

ОПЕРАТИВНА ПРОГРАМА
ТРАНСПОРТ
По-близко, по-близко...

НАЦИОНАЛНА СТРАТЕГИЧЕСКА РЕФЕРЕНТНА РАМКА
2007 – 2013

19.3.2013

ИНВЕСТИТОР: „МЕТРОПОЛИТЕН“ ЕАД
Обект: МЕТРО - СОФИЯ III. МЕТРОДИАМЕТЪР
Подобъект: МЕТРОСТАНЦИЯ No.19
Част: АРХИТЕКТУРА
Чертеж: НИВО ПЕРОН

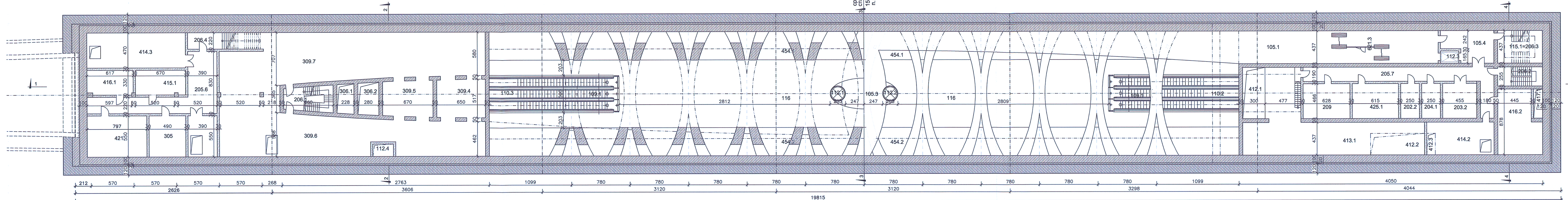
Управител инж. Jiří Úlehla
Р-л ателие инж. Jaroslav Kácovský
Проектант инж. арх. Alena Martinková

МЕТРОПРОЕКТ
www.metroprojekt.cz
info@metroprojekt.cz

Масщаб: 1:200
Дата: 03/2013
Прин. №: (ИНД) 005
Брой форми: 6-А4

Крайния
729.966 м
90.000 м
т.р. 626,801
н.н.з. 644,87
срещна
станция
15+738.307
п.р.

СЪГЛАСУВАЛИ			
Част	Фамилия	Част	Фамилия
ВК	инж. Крачунова	Релсов път	инж. Рálek
ОВ	инж. Novák	АТ	инж. Нинов
Електро	инж. Нинов		инж.арх. Martinkova



легенда					
номер	наименование	площ:м2	под	стени	таван
105.1	Коридор за пътниците	269,55	излят, на база цимент	лепена мозайка малък формат	акустичен оканен таван
105.3	Коридор за пътниците	33,77	излят, на база цимент	лепена мозайка малък формат	акустичен оканен таван
105.4	Коридор за пътниците	25,73	излят, на база цимент	лепена мозайка малък формат	акустичен оканен таван
109.1	Ескалатори от 7 м	39,50	-	-	акустичен оканен таван
109.2	Ескалатори от 7 м	-	-	-	акустичен оканен таван
110.1	Пространство за машинното оборудване на ескалаторите	-	бетон, безплатно бояджийско покритие	износостойчиви, безплатни	-
110.2	Пространство за машинното оборудване на ескалаторите	-	бетон, безплатно бояджийско покритие	износостойчиви, безплатни	-
112.1	Асансьор	2,41	-	стъклени стени с двойно безопасно остъляване	-
112.2	Асансьор	2,41	-	стъклени стени с двойно безопасно остъляване	-
112.3	Асансьор	5,70	-	стъклени стени с двойно безопасно остъляване	-
112.4	Асансьор	5,70	бетон, безплатно бояджийско покритие	варова мазилка + бояджийско покритие	-

115.1=206.3	Евакуационно и служебно стълбище	26,00	камък с противохлъзгаща обработка	варова мазилка + бояджийско покритие	варова мазилка + бояджийско покритие
116	Островен перон	-	-	-	-
202.2	Камера за почистване на техниката	11,66	спечена керамика	керамична облицовка v=2 м варова мазилка, бояджийско покритие	варова мазилка + бояджийско покритие
203.2	Почистващи машини	21,21	спечена керамика	керамична облицовка v=2 м варова мазилка, бояджийско покритие	варова мазилка + бояджийско покритие
204.1	Отпадъци	11,66	спечена керамика	керамична облицовка v=2 м варова мазилка, бояджийско покритие	варова мазилка + бояджийско покритие
206.6	Служебен коридор	84,74	спечена керамика	варова мазилка + бояджийско покритие	варова мазилка + бояджийско покритие
205.7	Служебен коридор	58,33	спечена керамика	варова мазилка + бояджийско покритие	варова мазилка + бояджийско покритие
206.1	Служебно стълбище	20,87	спечена керамика	варова мазилка + бояджийско покритие	варова мазилка + бояджийско покритие
206.2	Служебно стълбище	15,88	спечена керамика	варова мазилка + бояджийско покритие	варова мазилка + бояджийско покритие
206.4	Служебно стълбище	21,80	спечена керамика	варова мазилка + бояджийско покритие	варова мазилка + бояджийско покритие
209	Служебно помещение	29,25	бетон, безплатно бояджийско покритие	варова мазилка + бояджийско покритие	варова мазилка + бояджийско покритие

305	Електронна подстанция СВТС	26,94	двоен	безплатно бояджийско покритие	безплатно бояджийско покритие
306.1	Кабелна шахта	6,91	-	износостойчиви, безплатни	-
306.2	Кабелна шахта	11,91	-	износостойчиви, безплатни	-
309.4	Кабелен канал, пространство	37,07	бетон, безплатно бояджийско покритие	износостойчиви, безплатни	износостойчиви, безплатни
309.5	Кабелен канал, пространство	35,18	бетон, безплатно бояджийско покритие	износостойчиви, безплатни	безплатно бояджийско покритие
309.6	Кабелен канал, пространство	212,02	бетон, безплатно бояджийско покритие	износостойчиви, безплатни	безплатно бояджийско покритие
309.7	Кабелен канал, пространство	234,26	бетон, безплатно бояджийско покритие	износостойчиви, безплатни	безплатно бояджийско покритие
412.1	Вентилационна шахта	20,58	бетон, безплатно бояджийско покритие	безплатно бояджийско покритие	безплатно бояджийско покритие
412.2	Вентилационна шахта	20,62	бетон, безплатно бояджийско покритие	безплатно бояджийско покритие	безплатно бояджийско покритие
413.1	Вентилационна галерия	142,63	бетон, безплатно бояджийско покритие	безплатно бояджийско покритие	безплатно бояджийско покритие
414.2	Машинно помещение за въздушната техника на транспорт с-ма	39,28	бетон, безплатно бояджийско покритие	бетон, безплатно бояджийско покритие	бетон, безплатно бояджийско покритие

414.3	Машинно помещение за въздушната техника на транспорт с-ма	61,83	бетон, безплатно бояджийско покритие	бетон, безплатно бояджийско покритие	бетон, безплатно бояджийско покритие
415.1	Спомагателен разпределител - осветление	21,96	бетон, безплатно бояджийско покритие	износостойчиви, безплатни	безплатно бояджийско покритие
416.1	Спомагателен разпределител - двигатели	20,07	бетон, безплатно бояджийско покритие	износостойчиви, безплатни	безплатно бояджийско покритие
416.2	Спомагателен разпределител - двигатели	43,45	бетон, безплатно бояджийско покритие	износостойчиви, безплатни	безплатно бояджийско покритие
417.1	Техническа кабелна шахта	4,68	бетон, безплатно бояджийско покритие	износостойчиви, безплатни	износостойчиви, безплатни
421	Помещение за съобщителна техника в станцията	48,81	двоен	шукатура + бояджийско покритие	шукатура + бояджийско покритие
425.1	Компактен топлинен бокс	28,64	бетон, безплатно бояджийско покритие	износостойчиви, безплатни	безплатно бояджийско покритие
454.1	Коловози	-	-	-	-
454.2	Коловози	-	-	-	-
621.3	Линия за таксуване с турникети	-	-	-	-

застроена площ - ниво над перона 1 4257,00 м2

ЕВРОПЕЙСКИ СЪЮЗ
Европейски фонд за регионално развитие

ОПЕРАТИВНА ПРОГРАМА
ТРАНСПОРТ
2007-2013
По-близко, по-близки...

НАЦИОНАЛНА
СТРАТЕГИЧЕСКА
РЕФЕРЕНТНА РАМКА
2007-2013

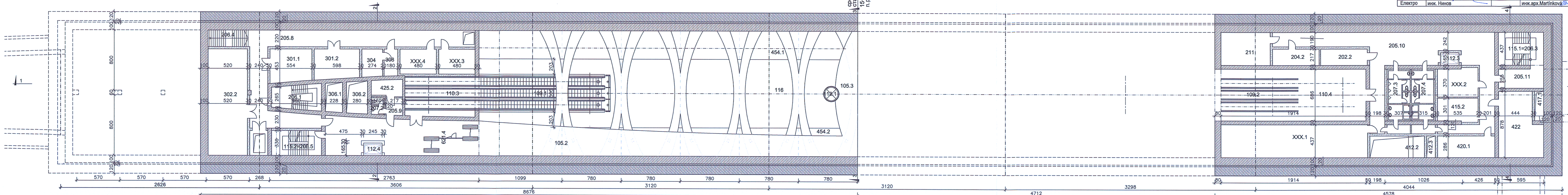
19.3.2013

МЕТРОПРОЕКТ

ИНВЕСТИТОР: „МЕТРОПОЛИТЕН“ ЕАД
 ОБЪКТ: МЕТРО - СОФИЯ III. МЕТРОДИАМЕТЪР
 ПОДЪЕМ: МЕТРОСТАНЦИЯ No.19
 ЧАСТ: АРХИТЕКТУРА
 ЧЕРТЕЖ: НИВО НАД ПЕРОНА 1
 УПРАВИТЕЛ: инж. Jiri Uehla
 Р-Л АТЛИТЕ: инж. Jaroslav Kávošský
 ПРОЕКТАНТ: инж.арх. Alena Martinkova
 МАЩАБ: 1:200
 ФАЗА: ИДЕЕН ПРОЕКТ
 БРОЙ ФОРМ: 5-A4
 ДАТА: 03/2013
 ПРИЛ. No: (ИНД) 006

Крайния
729.966 м
90.000 м
т. р. 626.801
н. н. з. 644.87
п. р.
15+738.307
станция

СЪГЛАСУВАЛИ			
Част	Фамилия	Част	Фамилия
ВК	инж. Крачунова	Релсов път	инж. Ратек
ОВ	инж. Novák	АТ	инж. Нинов
Електро	инж. Нинов		инж. арх. Martinkova



ниво над перона 2
легенда

номер	наименование	площ./м2	под	стени	таван
105.2	Коридор за пътниците	277,77	излят, на база цимент	лепена мозайка малък формат	акустичен оканен таван
105.3	Коридор за пътниците	33,77	излят, на база цимент	лепена мозайка малък формат	акустичен оканен таван
109.1	Ескапатори от 7 м	-	-	-	акустичен оканен таван
109.2	Ескапатори от 7 м	-	-	-	акустичен оканен таван
110.3	Пространство за машинот оборудване на ескапаторите	49,34	бетон, безпракво бояджийско покритие	износостойчиви, безпракви	-
110.4	Пространство за машинот оборудване на ескапаторите	61,03	бетон, безпракво бояджийско покритие	износостойчиви, безпракви	-
112.1	Асансьор	2,41	-	варова мазилка + бояджийско покритие	-
112.3	Асансьор	5,70	-	варова мазилка + бояджийско покритие	-
112.4	Асансьор	5,70	-	варова мазилка + бояджийско покритие	-
115.1=	Евакуационно и служебно стълбище	26,00	камък с противохлъзгаща обработка	варова мазилка + бояджийско покритие	варова мазилка + бояджийско покритие
206.3	Евакуационно и служебно стълбище	21,78	камък с противохлъзгаща обработка	варова мазилка + бояджийско покритие	варова мазилка + бояджийско покритие

116	Островен перон	-	-	-	акустичен оканен таван
202.2	Камера за почистване на техниката	13,35	опечена керамика	керамична облицовка v=2 m варова мазилка бояджийско покритие	варова мазилка + бояджийско покритие
204.2	Отпадъци	13,35	опечена керамика	керамична облицовка v=2 m варова мазилка бояджийско покритие	варова мазилка + бояджийско покритие
205.8	Служебен коридор	112,80	опечена керамика	варова мазилка + бояджийско покритие	варова мазилка + бояджийско покритие
205.9	Служебен коридор	5,44	опечена керамика	варова мазилка + бояджийско покритие	варова мазилка + бояджийско покритие
205.10	Служебен коридор	131,50	опечена керамика	варова мазилка + бояджийско покритие	варова мазилка + бояджийско покритие
205.11	Служебен коридор	16,05	опечена керамика	варова мазилка + бояджийско покритие	варова мазилка + бояджийско покритие
206.1	Служебно стълбище	20,87	опечена керамика	варова мазилка + бояджийско покритие	варова мазилка + бояджийско покритие
206.4	Служебно стълбище	11,87	опечена керамика	варова мазилка + бояджийско покритие	варова мазилка + бояджийско покритие
207.2	Служебен WC	3,54	опечена керамика	керамична облицовка v=2 m варова мазилка	варова мазилка + бояджийско покритие
207.3	Служебен WC	27,22	опечена керамика	керамична облицовка v=2 m варова мазилка	варова мазилка + бояджийско покритие
207.4	Служебен WC	27,22	опечена керамика	керамична облицовка v=2 m варова мазилка	варова мазилка + бояджийско покритие
211	Помещение за обслужване на персонала	28,56	бетон, безпракво бояджийско покритие	варова мазилка + бояджийско покритие	варова мазилка + бояджийско покритие

301.1	Разпределителна подстанция ВН	23,82	бетон, безпракво бояджийско покритие, антистатична обработка без мрежова система	варова мазилка, безпракво бояджийско покритие	варова мазилка, безпракво бояджийско покритие
301.2	Разпределителна подстанция НН	24,19	бетон, безпракво бояджийско покритие, антистатична обработка без мрежова система	варова мазилка, безпракво бояджийско покритие	варова мазилка, безпракво бояджийско покритие
302.2	Разпределителна трансформаторна подстанция	73,31	бетон, безпракво бояджийско покритие, антистатична обработка без мрежова система	варова мазилка, безпракво бояджийско покритие	варова мазилка, безпракво бояджийско покритие
304	Батерии	10,06	опечена керамика	керамична облицовка v=2 m варова мазилка, бояджийско покритие	варова мазилка, безпракво бояджийско покритие
306.1	Кабелна шахта	6,91	-	износостойчиви, безпракви	-
306.2	Кабелна шахта	11,91	-	износостойчиви, безпракви	-
308	Акумулаторна зала	6,40	опечена керамика	керамична облицовка v=2 m варова мазилка, бояджийско покритие	варова мазилка + бояджийско покритие
412.2	Вентилационна шахта	20,82	-	бетон, безпракво миещ се покритие	-
412.3	Вентилационна шахта	3,27	-	бетон, безпракво миещ се покритие	-

415.2	Стомагачен разпределител - осветление	16,62	бетон, безпракво миещ се покритие	износостойчиви, безпракви	безпракво бояджийско покритие
417.1	Техническа кабелна шахта	4,69	-	износостойчиви, безпракви	износостойчиви, безпракви
420.1	Машинно помещение за вестибюла	21,63	бетон, безпракво бояджийско покритие, антистатична обработка без мрежова система	варова мазилка, безпракво бояджийско покритие	варова мазилка, безпракво бояджийско покритие
422	Стомагачено помещение за съобщителна техника	43,41	дъвен	шукатура + бояджийско покритие	шукатура + бояджийско покритие
425.2	Компактен помпен бокс	9,13	бетон, безпракво бояджийско покритие	износостойчиви, безпракви	безпракво бояджийско покритие
454.1	Колосии	-	-	-	-
454.2	Колосии	-	-	-	-
621.4	Линия за такуване с турникети	-	-	-	-
XXX.1		84,52	бетон, безпракво бояджийско покритие	варова мазилка + бояджийско покритие	варова мазилка + бояджийско покритие
XXX.2		20,23	бетон, безпракво бояджийско покритие	варова мазилка + бояджийско покритие	варова мазилка + бояджийско покритие
XXX.3		15,82	бетон, безпракво бояджийско покритие	варова мазилка + бояджийско покритие	варова мазилка + бояджийско покритие
XXX.4		15,82	бетон, безпракво бояджийско покритие	варова мазилка + бояджийско покритие	варова мазилка + бояджийско покритие

застроена площ - ниво над перона 2 4257,00 м2

ЕВРОПЕЙСКИ СЪЮЗ
Европейски фонд за регионално развитие

ОПЕРАТИВНА ПРОГРАМА
ТРАНСПОРТ
2007-2013
По-близко, по-бизнис...

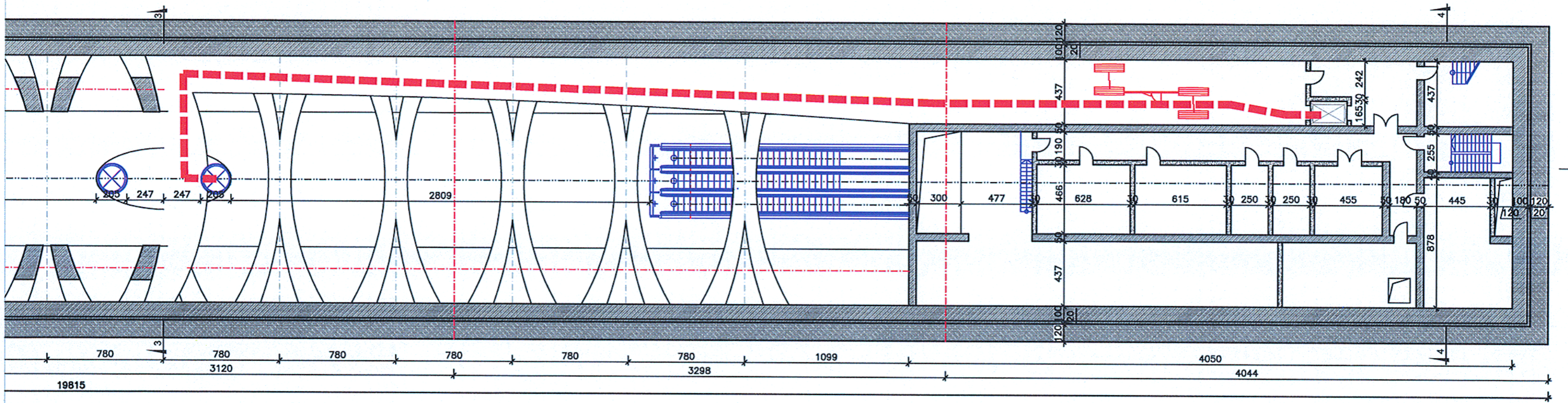
НАЦИОНАЛНА СТРАТЕГИЧЕСКА РЕФЕРЕНТНА РАМКА
2007 - 2013

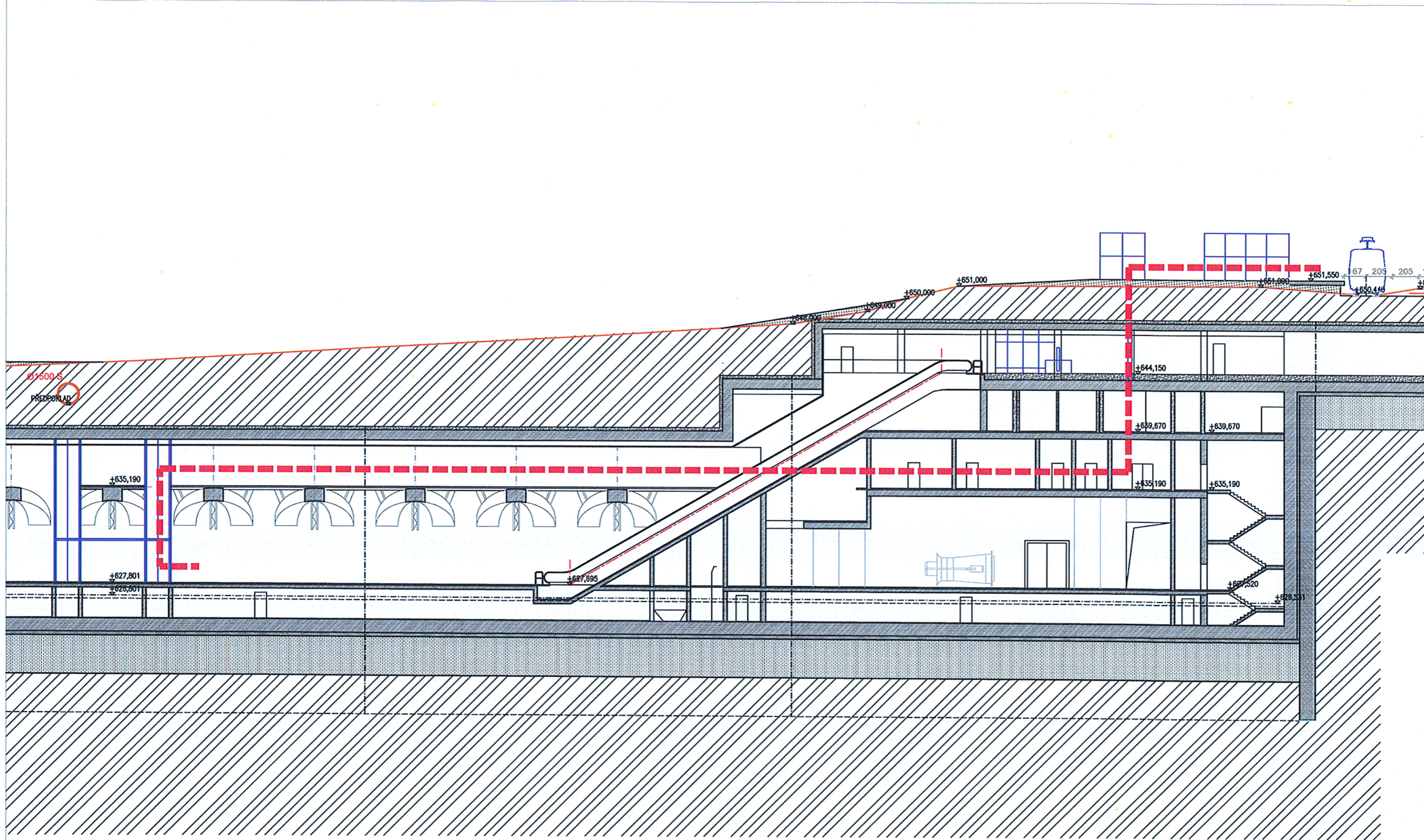
ИНВЕСТИЦИОННА АРХИТЕКТУРА

ИНВЕСТИТОР: "МЕТРОПОЛИТЕН" ЕАД
ОБЪКТ: МЕТРО - СОФИЯ III, МЕТРОДИАМЕТЪР
ПОДОБЪКТ: МЕТРОСТАНЦИЯ No.19
ЧАСТ: АРХИТЕКТУРА
ЧЕРТЕЖ: НИВО НАД ПЕРОНА 2
УПРАВИТЕЛ: инж. Jiri Ulehla
П-л ателие: инж. Jaroslav Kásovský
ПРОЕКТАНТ: инж. арх. Alena Martinkova

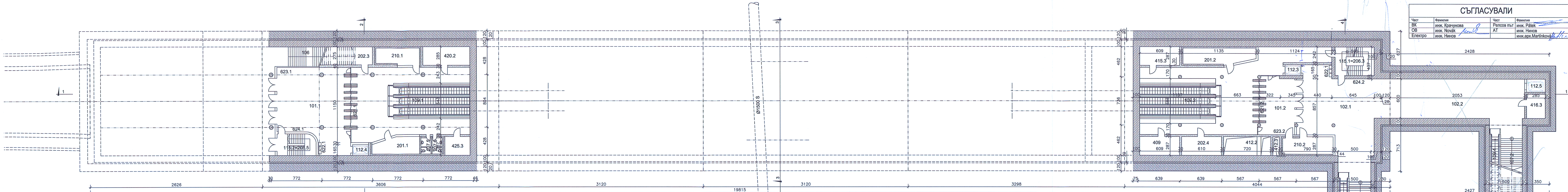
МЕТРОПРОЕКТ
120 00 Прага 2
Генерален директор: инж. Давид Краус
тел.: +420 268 195
www.metroprojekt.cz
info@metroprojekt.cz

Машб.: 1:200
Дата: 02/2013
ИДЕЕН ПРОЕКТ
Брой форми: 5-A4
Прил. №: (ИНД) 007





600.00



СЪГЛАСУВАЛИ			
Част	Фамилия	Част	Фамилия
ВК	инж. Крачунова	Релсов път	инж. Ратек
ОБ	инж. Novák	АТ	инж. Нинов
Електро	инж. Нинов		инж. арх. Martinkova

ниво вестибул				
легенда				
номер	наименование	площ, м ²	под	таван
101.1	Вестибул	252,49	излят, на база цимент	акустичен оканен таван
101.2	Вестибул	204,00	излят, на база цимент	акустичен оканен таван
102.1	Пасаж подлез	144,80	камък с противохлъзгащ обработка	-
102.2	Пасаж подлез	123,20	камък с противохлъзгащ обработка	-
106	Общствено стълбище до 5 м	40,15	камък с противохлъзгащ обработка	-
107.1	Общствено стълбище от 5 м	72,44	камък с противохлъзгащ обработка	акустичен оканен таван
107.2	Общствено стълбище от 5 м	69,61	камък с противохлъзгащ обработка	акустичен оканен таван
109.1	Ескапатори от 7 м	67,37	-	акустичен оканен таван
109.2	Ескапатори от 7 м	67,00	-	акустичен оканен таван
109.3	Ескапатори от 7 м	32,62	-	акустичен оканен таван

109.4	Ескапатори от 7 м	32,62	-	лепена мозайка малък формат	акустичен оканен таван
110.3	машинното оборудване на ескалаторите	28,82	бетон, безпразво бодуийско покритие	износоустойчиви, безпразво	-
110.4	машинното оборудване на ескалаторите	28,82	бетон, безпразво бодуийско покритие	износоустойчиви, безпразво	-
112.3	Асансьор	5,70	-	варова мазилка + бодуийско покритие	варова мазилка + бодуийско покритие
112.4	Асансьор	5,70	-	стълпени стени с двойно безопасно остъпяване	-
112.5	Асансьор	5,70	бетон, безпразво бодуийско покритие	варова мазилка + бодуийско покритие	-
115.1=206.3	Евакуационно и служебно стълбище	26,00	камък с противохлъзгащ обработка	варова мазилка + бодуийско покритие	варова мазилка + бодуийско покритие
115.2=206.5	Евакуационно и служебно стълбище	21,78	камък с противохлъзгащ обработка	стълпени стени с двойно безопасно остъпяване	-
201.1	Надзор	19,16	двоен	шукатура + бодуийско покритие	акустичен оканен таван
201.2	Надзор	29,69	двоен	шукатура + бодуийско покритие	акустичен оканен таван
202.3	Камера за почистване на техниката	22,34	спечена керамика	керамична облицовка v=2 пд варова мазилка, бодуийско покритие	варова мазилка + бодуийско покритие

19 Крайния
729,966 m - 90,000 m
т.р. 626,801
н.н.з. 644,87
срещна станция
15+736,307 п.р.

202.4	Камера за почистване на техниката	17,47	спечена керамика	керамична облицовка v=2 пд варова мазилка, бодуийско покритие	варова мазилка + бодуийско покритие
207.5	Служебен WC	4,46	спечена керамика	керамична облицовка v=2 пд варова мазилка, бодуийско покритие	варова мазилка + бодуийско покритие
207.6	Служебен WC	4,46	спечена керамика	керамична облицовка v=2 пд варова мазилка, бодуийско покритие	варова мазилка + бодуийско покритие
210.1	Служба по безопасността	19,83	двоен	шукатура + бодуийско покритие	акустичен оканен таван
210.2	Служба по безопасността	22,65	двоен	шукатура + бодуийско покритие	акустичен оканен таван
409	Входна водопровод	17,44	бетон, безпразво миещ се покритие	бетон, безпразво миещ се покритие	бетон, безпразво миещ се покритие
412.2	Вентилационна шахта	20,62	-	бетон, безпразво миещ се покритие	-
412.3	Вентилационна шахта	3,27	-	бетон, безпразво миещ се покритие	-
415.3	Спомагателен разпределител - осветление	17,45	бетон, безпразво бодуийско покритие	износоустойчиви, безпразво	безпразво бодуийско покритие

420.2	Машинно помещение за вент. техника на вестибула	20,46	бетон, безпразво бодуийско покритие, антистатична обработка без мрежова система	варова мазилка, безпразво бодуийско покритие	варова мазилка, безпразво бодуийско покритие
425.3	Компактен помпен бокс	11,6	бетон, безпразво бодуийско покритие	износоустойчиви, безпразво	безпразво бодуийско покритие
621.1	Линия за таксуване с турникети	-	-	-	-
621.2	Линия за таксуване с турникети	-	-	-	-
622.1	Автомат за продажба на билети	-	-	-	-
622.2	Автомат за продажба на билети	-	-	-	-
623.1	Панел на интерфона	-	-	-	-
623.2	Панел на интерфона	-	-	-	-
624.1	Информационен панел за пътниците	-	-	-	-
624.2	Информационен панел за пътниците	-	-	-	-

застроена площ - ниво вестибул 1954,00 м²

ЕВРОПЕЙСКИ СЪЮЗ
Европейски фонд за регионално развитие

ОПЕРАТИВНА ПРОГРАМА
ТРАНСПОРТ
2007-2013
По-близко, по-близко...

НАЦИОНАЛНА СТРАТЕГИЧЕСКА РЕФЕРЕНТНА РАМКА
2007-2013

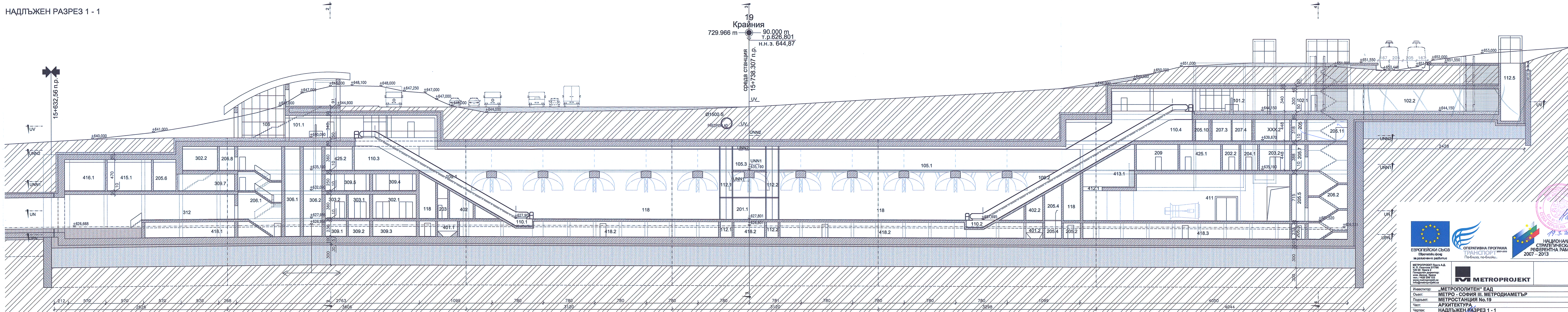
МЕТРОПРОЕКТ
И. П. Пазова 2/1788
120 00, Прага 2
Генерален директор:
инж. Яна Новак
т. +420 298 115
www.metroprojekt.cz
info@metroprojekt.cz

Инвеститор: „МЕТРОПОЛИТЕН“ ЕАД
Обект: МЕТРО - СОФИЯ III МЕТРОДИАМЕТЪР
Подобект: МЕТРОСТАНЦИЯ No.19
Част: АРХИТЕКТУРА
Ниво ВЕСТИБУЛ
Управител: инж. Jiri Uehla
Р-л ателие: инж. Jaroslav Kásovský
Проектант: инж. арх. Alena Martinkova

Масщаб: 1:200
Фаз: ИДЕЕН ПРОЕКТ
Брой форми: 6-A4

Дата: 03/2013
Прил. №: (ИНД)
008

НАДЛЪЖЕН РАЗРЕЗ 1 - 1



СЪГЛАСУВАЛИ			
Част	Фамилия	Част	Фамилия
ВК	инж. Крачунова	Репсов път	инж. Рџтек
ОВ	инж. Новџк	АТ	инж. Нинов
Електро	инж. Нинов		инж. арх. Martinkova

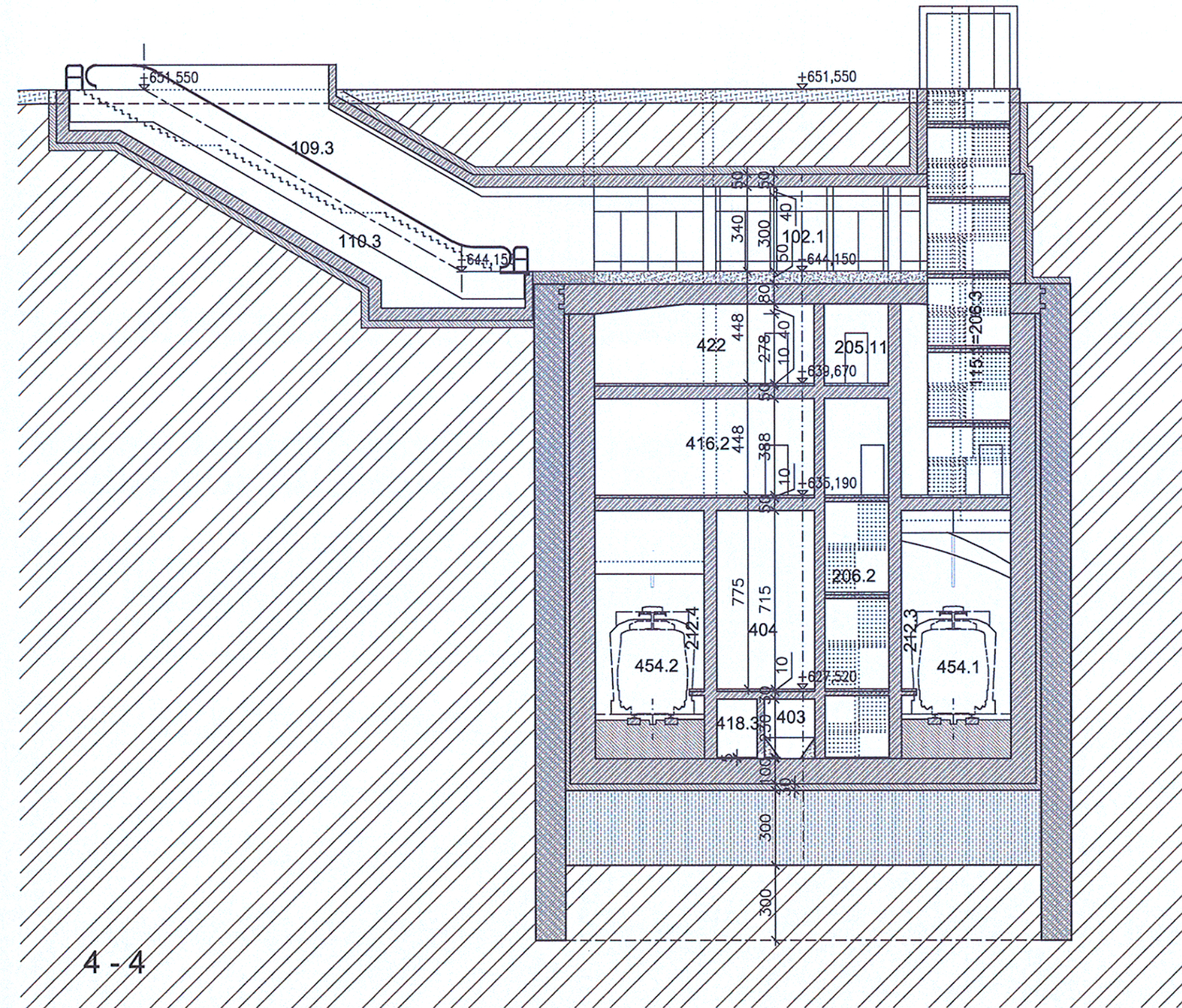
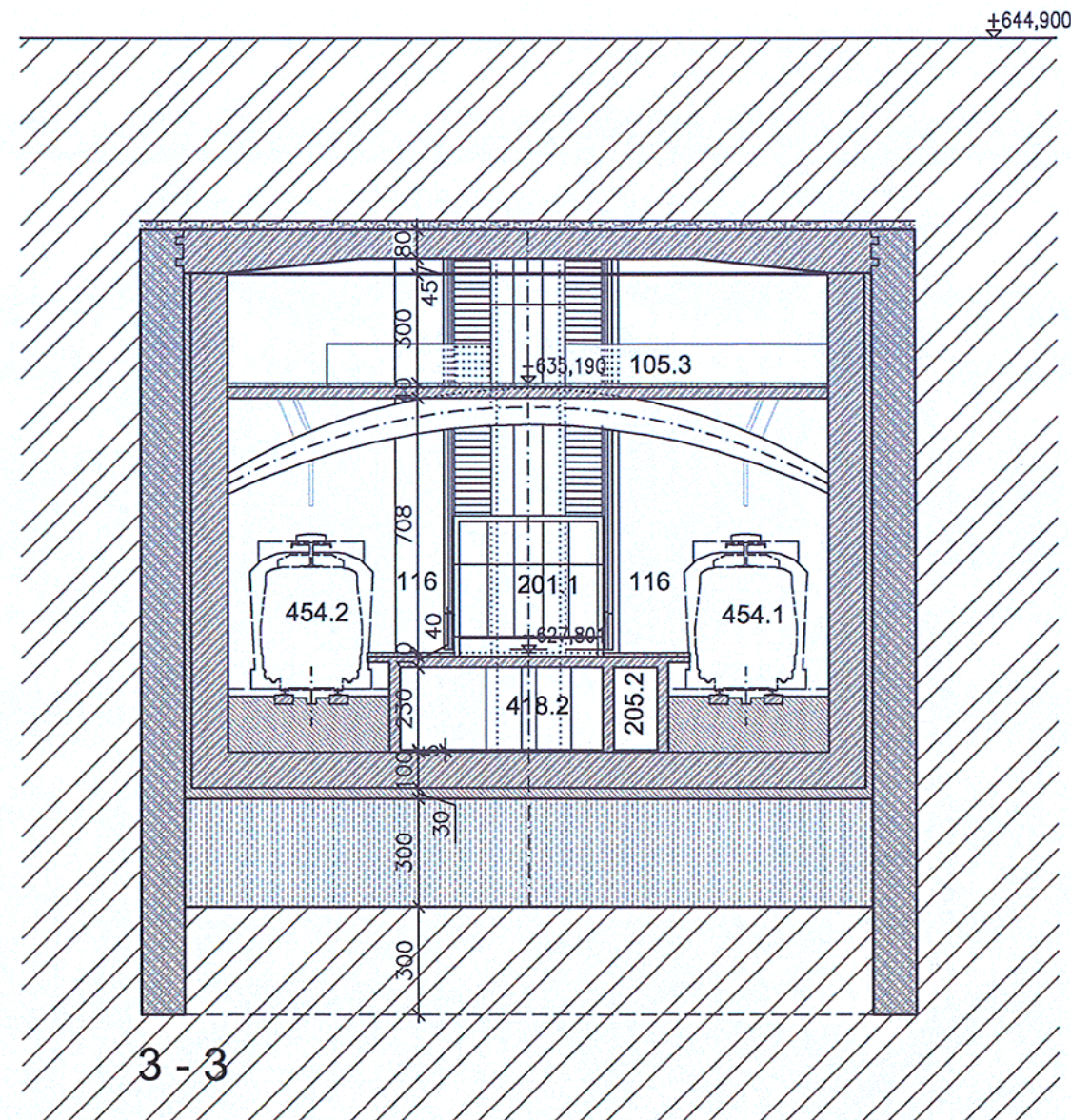
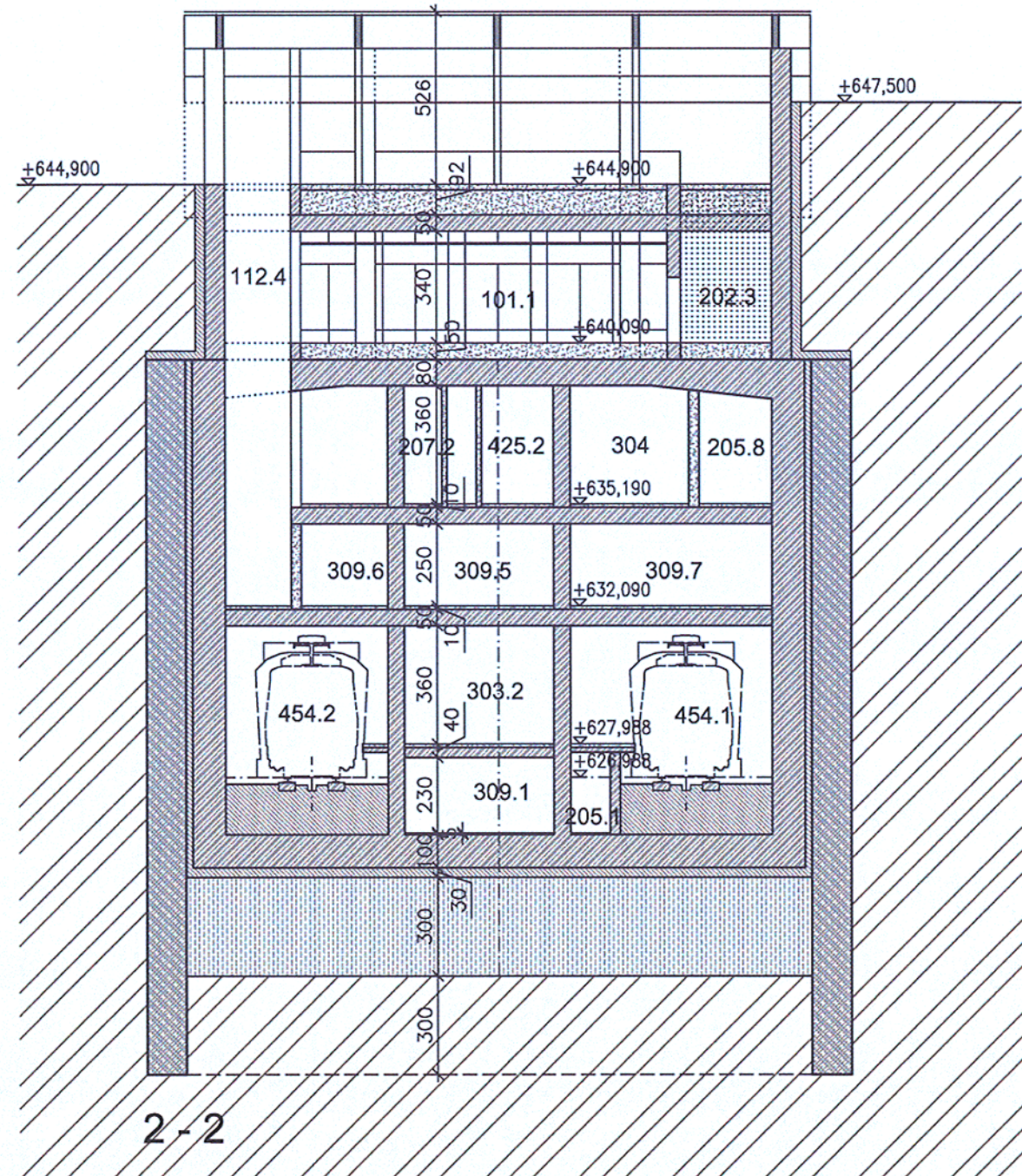


МЕТРОПРОЕКТ Прага А.Д.
 И. П. Платона 2/1786
 120 00 Прага 2
 Генерален директор:
 инж. Дана Дџева
 тел.: +420 290 103
 www.metroprojekt.cz
 info@metroprojekt.cz

Инвеститор: „МЕТРОПОЛИТЕН“ ЕАД
 Обект: МЕТРО - СОФИЯ III. МЕТРОДИАМЕТЪР
 Подобект: МЕТРОСТАНЦИЯ No.19
 Част: АРХИТЕКТУРА
 Чертеж: НАДЛЪЖЕН РАЗРЕЗ 1 - 1
 Управител инж. Jit Uehla
 Р-л втелие инж. Jaroslav Křocovsky
 Проектант инж. арх. Alena Martinkova

МЕТРОПРОЕКТ
 Дата: 03/2013
 Машаб: 1:200
 ИДЕЕН ПРОЕКТ
 Прил. №: (ИИД)
 6-А4
 009

НАПРЕЧЕН РАЗРЕЗ 2 - 2, 3 - 3, 4 - 4



СЪГЛАСУВАЛИ			
Част	Фамилия	Част	Фамилия
ВК	инж. Крачунова	Релсов път	инж. Рáтек
ОВ	инж. Novák	АТ	инж. Нинов
Електро	инж. Нинов		инж.арх.Martínková



МЕТРОПРОЕКТ Прага АД.
 И. П. Павлова 2/1786
 120 00 Прага 2
 Генерален директор:
 инж. Давид Крása
 тел.: +420 296 105
 www.metroprojekt.cz
 info@metroprojekt.cz

M METROPROJEKT

Инвеститор:	„МЕТРОПОЛИТЕН“ ЕАД		
Объект:	МЕТРО - СОФИЯ III. МЕТРОДИАМЕТЪР		
Подобъект:	МЕТРОСТАНЦИЯ No.19		
Част:	АРХИТЕКТУРА		
Чертеж:	НАПРЕЧЕН РАЗРЕЗ 2 - 2, 3 - 3, 4 - 4		
Управител	инж. Jiří Úlehla	Мащаб:	1:200
Р-л ателие	инж. Jaroslav Kásovský	Фаза:	ИДЕЕН ПРОЕКТ
Проектант	инж.арх. Alena Martínková	Брой - формат:	4-A4
		Дата:	03/2013
		Прил. №:	(ИНД)
			010

